



Kreative Werkstatt

Die Kreative Werkstatt ist ein Projekt von COOPERATIONS asbl. Sie besteht aus künstlerischen Workshops von unterschiedlicher Dauer, die sich an behinderte Teilnehmer richten. Künstler aus Luxemburg und dem Ausland leiten die Workshops.

Sie ermutigen und unterstützen die Teilnehmer,

- Kreativität auf individueller und kollektiver Ebene zu erkunden

- mit Farbe, Klang, Rhythmus, Bewegung, Sprache, unterschiedlichem Material und Werkzeug zu experimentieren
- Vorlieben zu definieren
- Spaß am Arbeitsprozess zu entwickeln.

Die Workshops finden in einem eher offenen Milieu statt.

Eine attraktive und unmittelbar neben COOPERATIONS

gelegene Jugendherberge bietet Unterkunft für Teilnehmergruppen und die Möglichkeit, die Workshops in kultur- und bildungstouristische Packages zu integrieren. Diese Packages beinhalten neben den eigentlichen Workshops auch Exkursionen in die attraktive ländliche Umgebung, sowie Sport- und Freizeitaktivitäten.

Angenommen, dass INNOVATION Fähigkeiten wie Imagination, Fantasie, Kreativität und die Bereitschaft voraussetzt, dem Unbekannten mit Interesse zu begegnen, ist die KREATIVE WERKSTATT ein LABORATORIUM, diese Fähigkeiten zu entdecken.

Angeboten werden:

Einwöchige Workshops

Die Workshopinhalte und Medien werden dem Interesse und der Motivation der Teilnehmer angepasst und decken ein breit gefächertes Spektrum der künstlerischen Arbeit ab: von Theater über Video, Malerei und Objektbau bis hin zu temporären Installationen. Die Workshops haben eine Dauer von fünf Tagen und werden von zwei Künstlern geleitet. (max. acht Teilnehmer)

Wochenendworkshops

Die Wochenendworkshops richten sich auch an Personen, deren Aufenthalt in ihrer alltäglichen Umgebung nicht länger als zwei Tage unterbrochen werden sollte bzw. die wochentags arbeiten. Die Workshops haben eine Dauer von zwei Tagen und werden von zwei Künstlern geleitet. (max. acht Teilnehmer)



Die Daten und Preise:

- **Wochenendworkshops**
Vom 21. bis 22. Mai 2011
Vom 09. bis 10. Juli 2011
Vom 01. bis 02. Oktober 2011
Vom 15. bis 16. Oktober 2011
- **Einwöchige Workshops**

55€ pro Teilnehmer (je 2 Tage, 1 Übernachtung)

Vom 09. Mai bis 13. Mai 2011

Vom 16. Mai bis 20. Mai 2011

Vom 14. Juni bis 19. Juni 2011 (Spezial Musik Atelier, siehe Beilage)

Vom 04. Juli bis 08. Juli 2011

Vom 29. August bis 02. September 2011

Vom 19. September bis 23. September 2011

Vom 26. September bis 30. September 2011

Vom 10. Oktober bis 14. Oktober 2011

165 € pro Teilnehmer (je 5 Tage, 4 Übernachtungen)

Der Beitrag ist **nach** der Teilnahme und
nach Erhalt einer Rechnung zu zahlen.

COOPERATIONS asbl

IBAN LU27 0019 3600 2233 4000

Banque et Caisse d'Épargne de l'État



Die praktischen Details:

• **Transport**

Wir bitten die zuständigen Zentren, den Transport der Teilnehmer zu übernehmen.

Bei einwöchigen Workshops:

Ankunft am ersten Tag: morgens zwischen 11.00 und 11.30 Uhr;

Abfahrt am letzten Tag: mittags zwischen 15.00 und 16.00 Uhr.

NEU : Wir laden jedes Foyer ein, mit ein paar Bewohnern am Tag der Abreise nach Wiltz zu kommen. Bei Kaffee und Kuchen können sich alle dann unterhalten, mit den Künstlern und den Beteiligten

Bei Wochenendworkshops:

Ankunft samstags morgens um 9 Uhr und Abfahrt sonntags mittags um 16.30 Uhr

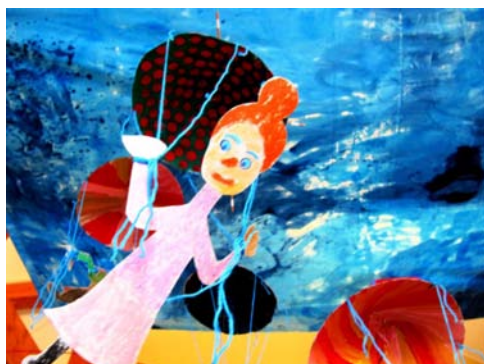


• **Unterbringung:**

Die Teilnehmer werden in der angrenzenden Wiltzer Jugendherberge untergebracht. Männer und Frauen übernachten in getrennten Räumen. Schlafsäcke sind nicht nötig, da die Jugendherberge Bettwäsche zur Verfügung stellt.

• **Betreuung:**

COOPERATIONS stellt eine qualifizierte Person für die Abend- und Nachtbetreuung zur Verfügung. Diese Person ist während der ganzen Zeit anwesend. In den Abendstunden werden Freizeitaktivitäten angeboten wie z.B. Spaziergänge, Spiele, Exkursionen, Sport.



• **Verpflegung:**

Gefühstück wird in der Jugendherberge. Ein warmes Mittagessen bietet COOPERATIONS an. Das Abendessen wird in der Jugendherberge serviert. Gegen 10 Uhr morgens bietet COOPERATIONS warme Getränke und Softdrinks an. Falls spezielle Bedürfnisse bezüglich der Verpflegung bestehen, bitten wir Sie, uns diese rechtzeitig mitzuteilen (z.B Diät).



Wichtige Informationen:

- **Medikamente**

Sehr wichtig ist, dass die Teilnehmer, die Medikamente einnehmen müssen, diese in ausreichender Menge mitbringen. Bei den Medikamenten sollte sich unbedingt ein Zettel befinden mit genauen Angaben, wann und in welcher Dosierung die Medikamente einzunehmen sind. Die Medikamente werden ausschliesslich von dafür verantwortlichen Betreuern ausgegeben.

- **Kleidung**

Die Teilnehmer sollen genügend Arbeitskleidung mitbringen, da oft mit nicht auswaschbaren Farben gearbeitet wird. Es sollte sich um Kleidungsstücke handeln, die locker sitzen. Ausserdem sind feste Schuhe und Regenkleidung unbedingt nötig. Die Teilnehmer sollten den Wetterverhältnissen entsprechende Kleidung mitbringen, da sie sich auch öfters im Freien aufhalten. Genügend Unterwäsche, Socken und Ausgehkleidung sollten ebenfalls nicht fehlen.

- **Personalausweis**

Es ist unbedingt notwendig, dass jeder Teilnehmer einen gültigen Personalausweis oder gegebenenfalls eine Fotokopie eines solchen bei sich trägt. Die Sozialversicherungskarte oder eine Fotokopie der gleichen ist ebenfalls mitzubringen. Ausserdem sollte ein Zettel mit der vollständigen Adresse und Telefonnummer einer im Notfall zu kontaktierenden Person bzw. Einrichtung beiliegen.

Bei Nichtbeachtung der Angaben kann das Personal von COOPERATIONS in einem Notfall nicht angemessen reagieren. Also bitte nicht vergessen!

- **Taschengeld**

Die Teilnehmer sollten Taschengeld (25 € pro Woche; 10 € pro Wochenende) mitbringen für Getränke, persönliche Bedürfnisse oder einen Besuch im hauseigenen Kino. Das Taschengeld bzw. Brieftaschen, Ausweispapiere werden untertags an einem sicheren Ort und abends von der zuständigen Betreuerin aufbewahrt.

Mitbringliste:

- **Personalausweis**
- **Medikamente**
- **Einnahmeangaben**
- **Sozialversicherungskarte**
- **Adresse**
- **Telefonnummer**
- **Arbeitskleidung**
- **Feste Schuhe**
- **Regenkleidung**
- **Unterwäsche**
- **Socken**
- **Ausgehkleidung**
- **Taschengeld**





Anmeldeformular 2011:

(Bitte für jeden Teilnehmer ein Formular ausfüllen)

Hiermit möchte ich folgende Person für die Teilnahme an den Workshops der Kreativen Werkstatt von

COOPERATIONS anmelden:

Name:	
Vorname:	
Einrichtung oder Familie:	
Strasse / Nummer:	
Ortschaft:	
Telefon:	

Die Anmeldung betrifft die Teilnahme am: (bitte Zutreffendes ankreuzen)

Wochendworkshops:

21.05.2011 - 22.05.2011	
09.07.2011 - 10.07.2011	
01.10.2011 - 02.10.2011	
15.10.2011 - 16.10.2011	

Bitte Anmeldungen senden an:

COOPERATIONS asbl

b.p. 81

L - 9501 Wiltz

per Fax an

95-92.05-45

Per e-mail an

dienhart@cooperations.lu

Einwöchige Workshops:

09.05.2011 - 13.05.2011	
16.05.2011 - 20.05.2011	
14.06.2011 - 19.06.2011 (Musik)	
04.07.2011 - 08.07.2011	
29.08.2011 - 02.09.2011	
19.09.2011 - 23.09.2011	
26.09.2011 - 30.09.2011	
10.10.2011 - 14.10.2011	

Die Anmeldung erfolgt durch:
